

# ศรวิหาคาธา

พระนิพนธ์ใน สมเด็จพระเจ้าฟ้าบรมพิตรสุญมพันธ์

ส่วนขึ้น ท่อน ๑



5



10



16



21



26



30



ส่วนขึ้น ท่อน ๒



40



อวตาร  
Bassoon

46



52



56



60



65



ส่วนขึ้น ร้อย ๓



74



78



83



88



คธวณพาทนา  
Bassoon

93



97



101



สองชั้น ร้อย ๑



110



115



119



สองชั้น ร้อย ๒



128



133



138



อรรถพรพิณ  
Bassoon

สองชั้น ร้อย ๓



147



151



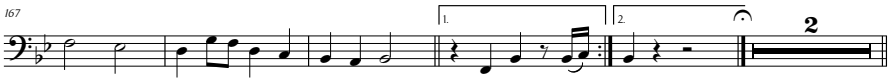
156



ขึ้นเดี่ยว ร้อย ๑



167



ขึ้นเดี่ยว ร้อย ๒



178



ขึ้นเดี่ยว ร้อย ๓



189



อุณห

194

